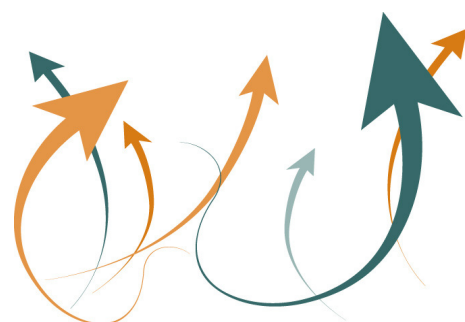


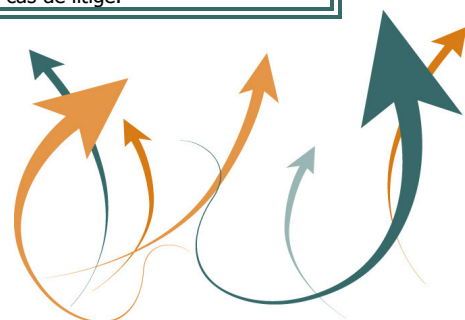
## Inventaire des tables de concertation en Montérégie Est, en date du 31 mars 2009

### a. Concertation régionale en Montérégie

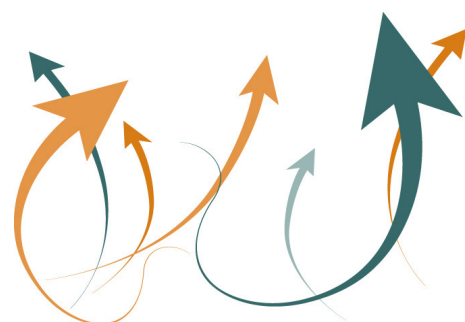
<b>Concertation régionale en Montérégie</b>		
<b>Mécanismes de concertation</b>	<b>Membres</b>	<b>Rôles et mandats</b>
Table d'éducation interordres de la Montérégie (TÉIOM)	Commissions scolaires (11); Collèges (7); Universités (6); Institut de Technologie agroalimentaire - Campus Saint-Hyacinthe; CRÉ (3); MELS; Emploi-Québec.	<ul style="list-style-type: none"> <li>• Assurer une représentation politique de l'éducation et de la formation en Montérégie.</li> <li>• Établir un diagnostic régional, identifier les grands enjeux ainsi que les priorités en matière d'éducation et de formation en Montérégie et par territoire de CRÉ.</li> <li>• Identifier, mettre en œuvre et rendre compte de plans d'action concertés permettant de mieux répondre aux besoins de la région et d'optimiser l'utilisation des ressources.</li> <li>• Assurer la mise en œuvre du <i>Plan de rapprochement en matière de formation professionnelle et technique</i>.</li> <li>• Assurer la poursuite des projets interordres déjà engagés.</li> <li>• Assurer la gestion des fonds alloués aux Tables d'éducation interordres.</li> <li>• Signer des ententes avec des partenaires.</li> </ul>
	Comité <i>Formation professionnelle et technique (FPT)</i> <ul style="list-style-type: none"> <li>- Cégep Granby-Haute-Yamaska;</li> <li>- Emploi-Québec Montérégie;</li> <li>- CS Marie-Victorin;</li> <li>- MELS;</li> <li>- Collège de Valleyfield;</li> <li>- CS Vallée-des-Tisserands;</li> <li>- Collège Édouard-Montpetit;</li> <li>- Cégep Sorel-Tracy;</li> <li>- CS des Hautes-Rivières;</li> <li>- CS de Saint-Hyacinthe.</li> </ul>	<ul style="list-style-type: none"> <li>• Proposer un plan d'aménagement de l'offre de formation professionnelle et technique dans le cadre du <i>Plan de rapprochement en matière de formation professionnelle et technique</i>.</li> <li>• Coordonner, au niveau régional, les activités liées à la mise en œuvre du plan d'aménagement de l'offre de formation professionnelle et technique approuvé ainsi que les activités liées aux autres chantiers du <i>Plan de rapprochement</i>.</li> <li>• Gérer les fonds alloués à cette fin par le MELS.</li> </ul>
	Comité <i>Réussite-Montérégie</i> <ul style="list-style-type: none"> <li>- Regroupement des CS de la Montérégie;</li> <li>- Regroupement des collèges de la région de la Montérégie;</li> <li>- 1 représentant des Universités;</li> <li>- MELS;</li> <li>- Emploi-Québec;</li> <li>- 1 représentant pour les 3 Forums jeunesse;</li> <li>- Association des comités de parents de la Montérégie;</li> <li>- ASSS;</li> <li>- MFAF</li> </ul>	<ul style="list-style-type: none"> <li>• Poursuivre la mise en œuvre du plan d'action 2005-2007 de Réussite Montérégie.</li> <li>• Dresser un bilan des activités de Réussite Montérégie, en consultant notamment les milieux scolaires et collégiaux.</li> <li>• Proposer, en lien avec le bilan, un plan d'action triennal sur la persévérance scolaire concerté avec les partenaires impliqués et préparer, le cas échéant, une nouvelle entente pour remplacer celle qui prend fin en décembre 2007.</li> <li>• Mettre en œuvre le plan d'action triennal.</li> <li>• Gérer les fonds alloués dans le cadre des ententes conclues.</li> </ul>



Concertation régionale en Montérégie		
	<p>Comité <i>Reconnaissance des acquis et des compétences (RAC)</i></p> <p>A) <i>Comité de gestion</i></p> <ul style="list-style-type: none"> <li>- Cégep Sorel-Tracy;</li> <li>- Cégep St-Jean-sur-Richelieu;</li> <li>- Cégep Granby-Haute-Yamaska;</li> <li>- CS de St-Hyacinthe;</li> <li>- CS des Trois-Lacs;</li> <li>- CS Marie-Victorin;</li> <li>- CS Val-des-Cerfs;</li> <li>- UQAM;</li> <li>- MESS;</li> <li>- MICC;</li> <li>- MELS.</li> </ul> <p>B) <i>Comité de pilotage</i></p> <ul style="list-style-type: none"> <li>- Collège Édouard-Montpetit;</li> <li>- Cégep Sorel-Tracy;</li> <li>- Cégep Granby-Haute-Yamaska;</li> <li>- CS de Saint-Hyacinthe;</li> <li>- CS Grandes-Seigneuries;</li> <li>- CS Des Patriotes;</li> <li>- Centre régional de reconnaissance des compétences;</li> <li>- MESS;</li> <li>- MICC;</li> <li>- MELS.</li> </ul>	<ul style="list-style-type: none"> <li>• Proposer un plan d'action visant à implanter un service régional de RAC, en concertation avec Emploi-Québec, le MICC et les autres partenaires intéressés.</li> <li>• Mettre en œuvre le plan d'action approuvé.</li> <li>• Gérer les fonds alloués à cette fin par le MELS.</li> </ul>
	<p>Comité <i>Diagnostic et enjeux</i></p> <ul style="list-style-type: none"> <li>- UQAM;</li> <li>- Cégep Granby-Haute-Yamaska;</li> <li>- CS des Hautes-Rivières;</li> <li>- U. de Sherbrooke;</li> <li>- MELS;</li> <li>- Table d'éducation interordres de la Montérégie.</li> </ul>	<ul style="list-style-type: none"> <li>• Établir un diagnostic sur la situation de l'éducation et de la formation en Montérégie et pour chaque territoire de CRÉ.</li> <li>• Identifier les enjeux et les priorités pour la Montérégie et pour chaque territoire de CRÉ.</li> </ul>
Comité régional MELS/MSSS	<p>MELS (1); Commissions scolaires (5); Établissements d'enseignement privés de la Montérégie (1); ASSS (2); CSSS (3); Centres jeunesse (1); CRDI Montérégie-Est (1); Organismes communautaires (1); Parents (1).</p>	<p>Mettre en œuvre l'entente de complémentarité MELS/MSSS dans la région en s'assurant que les mécanismes locaux soient mis en place et que les engagements découlant des principes de l'entente soient pris en compte dans les plans d'action locaux.</p> <ul style="list-style-type: none"> <li>• Définir les territoires locaux où doivent être implantés les mécanismes locaux.</li> <li>• Assister les mécanismes locaux dans la mise en œuvre de l'entente de complémentarité et dans l'élaboration des plans d'action.</li> <li>• Évaluer de façon continue la mise en application de l'entente dans la région et produire un bilan pour le mécanisme de concertation national.</li> <li>• Soutenir l'action intersectorielle en créant des liens fonctionnels avec des partenaires qui s'intéressent au développement des jeunes.</li> <li>• Analyser les besoins de formation conjointe et organiser des formations concernant l'entente.</li> <li>• Assurer une médiation en cas de litige.</li> </ul>

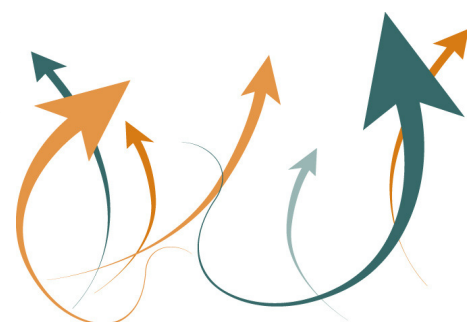


Concertation régionale en Montérégie		
La Table travail pour personnes handicapées de la Montérégie	MELS; OPHQ; Emploi-Québec; Service Canada; ASSS; Institut Nazareth et Louis-Braille; Sphère Québec; Centre montréalais de réadaptation; GAPHRY; CRDI Montérégie-Est; RAAMM; GAPHRSM; SRSOR; SDEM; SDEM.	<ul style="list-style-type: none"> <li>• Échanger de l'information au sujet de l'existence et de l'admissibilité des programmes d'emploi.</li> <li>• Faire des liens entre les différents organismes et programmes.</li> <li>• Identifier et analyser les problématiques relatives à l'intégration au travail des personnes handicapées.</li> <li>• Faire l'inventaire des diverses solutions susceptibles de permettre l'intégration au travail des personnes handicapées.</li> <li>• Élaborer et recommander divers plans d'action aux partenaires concernés.</li> <li>• Assurer le suivi des interventions proposées.</li> <li>• Jouer un rôle consultatif auprès des différents partenaires concernant l'intégration au travail des personnes handicapées.</li> <li>• Donner des avis pour les projets d'intégration au travail des personnes handicapées financés par les partenaires régionaux et nationaux.</li> </ul>
Conseil régional des partenaires du marché du travail	Six représentants des entreprises; Six représentants de la main-d'œuvre; Deux représentants des organismes communautaires; Cégep Édouard-Montpetit; Commission scolaire des Grandes Seigneuries; MELS; MICC; MDÉIE.	<ul style="list-style-type: none"> <li>• Participer à la définition d'objectifs et de stratégies concernant le marché du travail.</li> <li>• Animer la concertation régionale.</li> <li>• Recommander à la Commission des partenaires du marché du travail un plan d'action qui prend en compte les besoins locaux.</li> <li>• Adapter les mesures et services d'Emploi-Québec aux besoins de la région.</li> </ul>
Comité régional 16-18 ans	Emploi Québec; Centre jeunesse Montérégie; CJE; Auberge du cœur; Office de protection de la jeunesse; ASSS Montérégie.	<ul style="list-style-type: none"> <li>• Favoriser l'intégration socioprofessionnelle des jeunes en difficulté de 16-18 ans.</li> <li>• Soutenir les jeunes en difficulté de 16-18 ans dans leur transition à l'âge adulte.</li> </ul>



b. Concertation pour le territoire de la CRÉ Montérégie Est

Concertation pour le territoire de la CRÉ Montérégie Est		
Mécanismes de concertation	Membres	Rôles et mandats
Comité directeur de l'Engagement jeunesse en Montérégie Est	MELS ASSS MESS MICC MAMROT CJE CLE CRÉ Montérégie Est Forum jeunesse Montérégie Est Commissions scolaires francophones Commissions scolaires anglophones	<ul style="list-style-type: none"> <li>Produire un plan d'action pour la région et le déposer au SAJ.</li> <li>Déterminer, en collaboration avec l'agent de liaison, les priorités régionales et soutenir l'expérimentation de la continuité de services aux jeunes et en assurer le suivi.</li> <li>Superviser l'agent de liaison dans la réalisation de son mandat.</li> <li>Faciliter la collaboration de l'agent de liaison avec les structures régionales sous la responsabilité des membres du comité.</li> <li>Soutenir les comités locaux en désignant des représentants et en mobilisant les membres de leurs organisations pour l'adaptation et la continuité des services aux jeunes.</li> <li>Décélérer les problématiques d'adaptation et de continuité de services qui ne peuvent être résolues sur le plan local et régional et en faire état au comité national de coordination.</li> <li>Assurer la mise en œuvre et le suivi du plan d'action régional.</li> <li>Faire l'évaluation du travail de l'agent de liaison en collaboration avec le SAJ.</li> </ul>
ATI Montérégie Est	CRÉ Montérégie Est Forum jeunesse Montérégie Est Emploi Québec CSSS Organisateurs communautaires DSP Montérégie MAMROT CDC TROC	<ul style="list-style-type: none"> <li>Démarche territoriale qui prend sa force de la synergie collective du milieu de vie et de son implication dans la prise en charge de son développement local.</li> </ul> <p><u>Objectifs de l'entente :</u></p> <ul style="list-style-type: none"> <li>Soutenir le déploiement de l'ATI sur l'ensemble du territoire de la CRÉ Montérégie Est</li> <li>Mettre à contribution les ressources disponibles des différents partenaires pour soutenir les interventions intégrées dans les zones géographiques de pauvreté qui ont été ciblées.</li> </ul>



c. *Concertation locale par MRC sur le territoire de la Montérégie Est*

i. Acton Vale

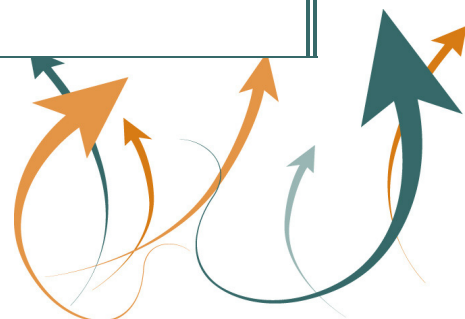
<b>Concertation locale par MRC en Montérégie Est : Acton Vale</b>				
<b>MRC</b>	<b>Mécanismes de concertation</b>	<b>Responsables</b>	<b>Membres</b>	<b>Rôles et mandats</b>
<b>Acton Vale</b>	<i>Table À toute jeunesse</i>	CSSS Richelieu-Yamaska - Organisateur communautaire (France Lafrenière)	Municipalité Upton Jeunes en santé Ressources-Femme Alternative jeunesse Richelieu Yamaska MDJ Oxy-bulle École Roger LaBrègue et Sacré-Cœur École La Croisée et St-Nazaire Municipalité Acton Maison de la famille Poly Robert-Ouimet MDJ Acton CJE CSSS SQ Paroisse St-André Loisirs Upton et Acton Horizon Soleil Centre de bénévolat Acton École St-Théodore MRC Acton Municipalité : Acton, Upton, St-Nazaire, St-Théodore, Roxton Falls, Ste-Cristine, Béthanie, Roxton Canton. Transport collectif SADC Acton	<ul style="list-style-type: none"> <li>- Faire connaître vos services ou activités et de connaître celles des autres partenaires</li> <li>- Lieu de diffusion de l'information et des connaissances</li> </ul>
	Table petite enfance	CSSS Richelieu-Yamaska - Organisateur communautaire (France Lafrenière)	École Sacré-Cœur École St-Jean-Baptiste École de la croisée CS St-Hyacinthe Centre de bénévolat CPE Petit Pont MRC d'Acton Ligue la Leche Ressource-Femmes Maison de la famille ACEF Montérégie Est APAJ Municipalité Acton CSSS	
	Comité Québec en forme			



ii. Brome-Missisquoi

<b>Concertation locale par MRC en Montérégie Est : Brome-Missisquoi</b>				
<b>MRC</b>	<b>Mécanismes de concertation</b>	<b>Responsables</b>	<b>Membres</b>	<b>Rôles et mandats</b>
<b>Brome-Missisquois</b>	Table <i>À toute jeunesse</i> Brome-Missisquois	CSSS La Pommeraie - Organisatrice communautaire (Marie-Hélène Plante)	MDJ CJE CSSS CPS Travailleurs de milieu L'éveil Espace vivant/living room Justice alternative Parenfant Phare (SM) CDC SQ Écoles Virage ...	-être un lieu d'information/formation/réflexion -développer une vision concertée face à la problématique jeunesse -faire connaître vos services ou activités et de connaître celles des autres partenaires -discuter avec d'autres intervenant-e-s jeunes des problèmes vécus dans notre communauté -faciliter le développement d'actions concertées et initier des projets concrets.
	5 Tables de développement des communautés (une dans chacune de ces municipalités : Cowansville, Farnham, Lac Brome, Sutton, Bedford)	CSSS		<ul style="list-style-type: none"> <li>• Mise en place à l'automne 2008.</li> <li>• 5 tables locales : 1 dans chacun des pôles de référence du territoire.</li> <li>• Se préoccupe de problématiques qui concernent la municipalité en question.</li> <li>• Peut être lié à la jeunesse ou pas.</li> </ul>
	Table toxicomanie	CSSS La pommeraie		
	Table santé mentale	CSSS La pommeraie		
	CAR (Comité accueil, référence) : Table en employabilité	Yves Bélanger	CS Polyvalentes Formation professionnelle CEGEP CLE CJE SERV CSSS ...	Le sujet de l'employabilité traité sans clientèle.
	Table adulte	CSSS	Santé mentale Organismes en alphabétisation CAB Centre des femmes Défense des personnes sur l'assistance sociale Organisme. Toxico.	
	Table violence conjugale et agression sexuelle	CSSS		
	Table petite enfance	CSSS		

Tiré de *Rapport synthèse : Portrait de la continuité des services jeunesse en Montérégie Est*, Comité directeur de l'Engagement jeunesse Montérégie Est, avril 2009



### Concertation locale par MRC en Montérégie Est : Brome-Missisquoi

CAL (Comité d'action locale) Québec enfant	Fondation Chagnon		Priorité : Rentrée scolaire réussie pour les enfants
Comité de lutte à la pauvreté	CSSS	MDJ CAB Espace vivant (auberge du cœur)	
Table toxico terrain	CSSS	Travail de milieu	Table de discussion de cas
Comité transport			

### iii. Haut-Richelieu

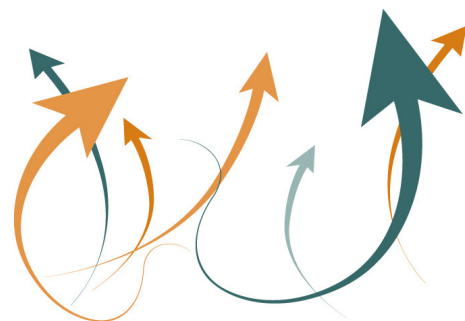
### Concertation locale par MRC en Montérégie Est : Haut-Richelieu

MRC	Mécanismes de concertation	Responsables	Membres	Rôles et mandats
Haut-Richelieu	Table <i>À toute jeunesse</i>	CSSS Haut-Richelieu/Rouville - Travailleur communautaire (André Picard)	<ul style="list-style-type: none"> <li>• Maisons des jeunes (4)</li> <li>• Partage du H-R</li> <li>• Famille à cœur</li> <li>• CJE</li> <li>• Justice alternative du H-R</li> <li>• Groupe d'entraide l'Expression libre du H-R (abus sexuel)</li> <li>• Posa/Source des Monts</li> <li>• Mouvement SEM</li> <li>• Association Canadienne pour la santé mentale</li> <li>• Centre d'action bénévole</li> <li>• CJM</li> <li>• CÉGEP</li> <li>• Ville St-Jean (loisir)</li> <li>• Service de Police</li> <li>• CS Hautes-Rivières</li> <li>• CSSS-CLSC Vallée-des-forts</li> </ul>	<p>Améliorer la santé et le bien-être des jeunes de 5-17 ans et leur famille et optimiser leur développement.</p> <p>Priorité de la table :</p> <ul style="list-style-type: none"> <li>• Améliorer la santé mentale et psychologique chez les jeunes;</li> <li>• Prévenir la violence et l'intimidation indirecte;</li> <li>• Prévenir/contrer le décrochage scolaire;</li> <li>• Réaliser le <i>Complexe jeunesse</i>;</li> <li>• Avoir des travailleurs de milieu;</li> <li>• Soutenir les parents dans leurs relations parents-enfants;</li> <li>• Accorder une attention spéciale aux priorités du « Projet clinique »/RLS;</li> <li>• Être dans l'action;</li> <li>• Mieux se connaître;</li> <li>• Faire connaître la Table et être représenté à diverses instances.</li> </ul>
Haut-Richelieu	Comité continuum 16-24 de la table jeunesse	Engagement jeunesse Montérégie Est –agente de liaison (Ariane Lanoue)	<ul style="list-style-type: none"> <li>• CDC</li> <li>• CJE</li> <li>• CLE</li> <li>• CS H-R</li> <li>• CÉGEP</li> <li>• Centre de formation La Relance</li> <li>• Travailleur de milieu</li> <li>• CSSS (clinique jeunesse)</li> <li>• Service Canada</li> <li>• Commissaire</li> </ul>	Améliorer la continuité des services pour les jeunes de 16 à 24 ans.



### Concertation locale par MRC en Montérégie Est : Haut-Richelieu

Table périnatalité	CSSS Haut-Richelieu/Rouville (organisatrice communautaire)	• ...	
RLS Jeunes	CSSS Haut-Richelieu/Rouville	<ul style="list-style-type: none"> <li>• Gestionnaires</li> <li>• Intervenants</li> <li>• Parents</li> <li>• Jeunes</li> </ul>	Cibles prioritaires du comité de travail pour EFJ, DI-TED, DP : <ul style="list-style-type: none"> <li>• Promotion de saines habitudes de vie (école en santé)</li> <li>• Amélioration des mécanismes d'accès aux services et des liens entre intervenants.</li> <li>• Promotion et prévention des ITS.</li> <li>• Accessibilité à des services psychosociaux pour les jeunes en difficulté et leurs familles.</li> <li>• Accessibilité aux services de clinique jeunesse.</li> </ul>
Table d'accès santé mentale jeunesse	CSSS Haut-Richelieu/Rouville	•	
Table d'accès centre jeunesse		•	En cours, pas encore tout à fait effectif.
Table personnes handicapées		•	
Comité décrochage scolaire	CDC H-R (Nathalie Grenier)	<ul style="list-style-type: none"> <li>• CEGEP,</li> <li>• municipalité,</li> <li>• organismes communautaires,</li> <li>• Emploi Québec</li> <li>• ...</li> </ul>	Suite aux priorités qui ont émergé de la planification communautaire, la CDC a mis sur pied un comité voulant lutter contre le décrochage scolaire.
Comité MELS – MSSS	CS H-R	CSSS Écoles Parents Virage Renfort CRM Organismes communautaires FGA Santé mentale	Priorité accordé aux jeunes en difficulté.
Comité Priorité éducation	CS H-R	CS Écoles CÉGEP CJE	Suite aux états généraux : Pour la persévérance scolaire.



### Concertation locale par MRC en Montérégie Est : Haut-Richelieu

Haut-Richelieu	Comité des partenaires en immigration de St-Jean-sur-Richelieu	MICC – directeur régional (Guy Gagnon)	<ul style="list-style-type: none"> <li>• CÉGEP de Saint-Jean-sur-Richelieu</li> <li>• CSSS Haut-Richelieu-Rouville</li> <li>• Centre des femmes du Haut-Richelieu</li> <li>• Chambre de commerce du Haut-Richelieu</li> <li>• CLE - Le Haut-Richelieu</li> <li>• CS des Hautes-Rivières</li> <li>• Conseil économique du Haut-Richelieu (CLD)</li> <li>• CRÉ Montérégie Est</li> <li>• Droit à l'emploi inc.</li> <li>• Famille à cœur</li> <li>• Groupe alternative logement</li> <li>• Immigration-Québec/Direction régionale de la Montérégie</li> <li>• MRC du Haut-Richelieu</li> <li>• Ville de Saint-Jean-sur-Richelieu</li> <li>• CJE</li> <li>• La Porte ouverte</li> <li>• Centre de partage communautaire johannais</li> <li>• Club de recherche d'emploi Vallée-des-Forts Inc.</li> <li>• Représentante de la société civile en immigration au C.A. de la CRÉ</li> </ul>	<ul style="list-style-type: none"> <li>• Orienter et conseiller la direction régionale du ministère de l'Immigration et des Communautés culturelles du Québec (MICC) en ce qui a trait aux personnes immigrantes.</li> <li>• Consulter le milieu.</li> <li>• Convenir d'actions concertées visant à mettre en place une offre de service complète et intégrée pour les personnes immigrantes du territoire et soumettre à la direction régionale du MICC.</li> <li>• Obtenir des résultats mesurables en fonction des objectifs d'accueil et d'intégration des personnes immigrantes et en vue d'accroître l'ouverture à la diversité.</li> <li>• Assurer, en collaboration avec la direction régionale du MICC, le suivi des actions.</li> <li>• Faire des recommandations dans le but d'ajuster l'offre de service du territoire à l'évolution des besoins identifiés sur l'ensemble du territoire de la direction régionale du MICC.</li> </ul>
	Table des partenaires en employabilité	CLE Haut-Richelieu	<ul style="list-style-type: none"> <li>• SEMO</li> <li>• Doc formation</li> <li>• CJE</li> <li>• COFFRE/Droit à l'emploi</li> <li>• SFORT</li> <li>• Ressource externe (Mme Messier)</li> <li>• Mesure en formation (Mme Mongeau)</li> </ul>	<p>Table d'information :</p> <ul style="list-style-type: none"> <li>• Indicateurs de résultats</li> <li>• Nouveauté et changements dans les programmes, mesures et services des partenaires.</li> <li>• Échanger sur les difficultés rencontrées.</li> </ul>
	Table SARCA	CS Hautes-rivières (Mario Hamman)	<ul style="list-style-type: none"> <li>• CS</li> <li>• CLE</li> <li>• ...</li> </ul>	Séance d'information sur les mesures et services du territoire.



iv. Haute-Yamaska

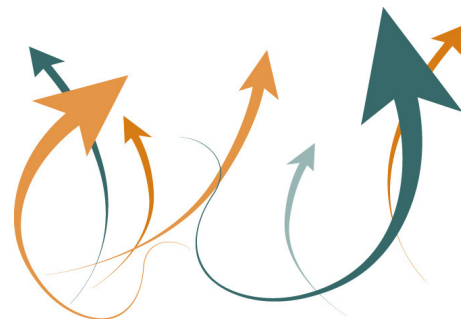
Concertation locale par MRC en Montérégie Est 2008 : Haute-Yamaska				
MRC	Mécanismes de concertation	Responsables	Membres	Rôles et mandats
Haute-Yamaska	Comité de coordination du RLS Jeunes et famille	CSSS Haute-Yamaska - Directrice du programme réseau Famille-enfance-jeunesse (Rolande Daudelin)	CSSSHY <ul style="list-style-type: none"> <li>• Réseau FEJ</li> <li>• Chef des programmes FEJ</li> <li>• Chef des programmes Petite enfance</li> <li>• Chef des programmes de santé et action communautaire</li> <li>• Chef du service médical</li> <li>• EIJ</li> <li>• Réseau Santé mentale et services psychosociaux adultes</li> <li>• CJM</li> <li>• CRDI</li> <li>• CMR</li> <li>• DPPSI</li> <li>• DSQC</li> <li>• Table Petite enfance</li> <li>• Table jeunesse</li> <li>• Institut Nazareth</li> <li>• Virage</li> <li>CS Val-des-Cerfs</li> <li>CPE</li> </ul>	<ul style="list-style-type: none"> <li>• Offre de service jeunesse dans le RLS</li> <li>• Continuum de service en matière jeunesse</li> </ul>
	Table jeunesse	CSSS Haute-Yamaska Organisatrice communautaire (Lucie Bilodeau)	EIJ Écoles CPS Maison des jeunes Services des Loisirs Sûreté du Québec Sécurité publique Le tandem SERY Office municipal d'habitation de Granby Clinique pédopsychiatrie Le virage CALACS CJE Ressource pour hommes H-Y Ville de Granby DSP-Montérégie Maison des familles Oasis santé mentale Granby et région Justice alternative et médiation CS Val-des-cerfs CSSS H-Y Sûreté municipale Centre jeunesse Maison Alice Desmarais	<ul style="list-style-type: none"> <li>• Mise sur pied de services de prévention et de promotion auprès des jeunes</li> <li>• Priorités :                             <ol style="list-style-type: none"> <li>1. Intégration sociale et professionnelle</li> <li>2. Éducation</li> <li>3. Santé, bien-être</li> <li>4. Éducation à la citoyenneté</li> <li>5. Sentiment d'appartenance, place des jeunes dans la communauté.</li> </ol> </li> </ul>

Tiré de *Rapport synthèse : Portrait de la continuité des services jeunesse en Montérégie Est*, Comité directeur de l'Engagement jeunesse Montérégie Est, avril 2009



### Concertation locale par MRC en Montérégie Est 2008 : Haute-Yamaska

Haute-Yamaska	Groupe de travail Jeunes guais et lesbiennes Divers-Gens (inc)	Maison des jeunes La Barak – fiduciaire  CSSSHY – Organisatrice communautaire (Lucie Bilodeau)	Écoles, CSSSHY, MDJ, travailleur de milieu, Tandem, jeunes (14)	Développement de services, formation, prévention-promotion-sensibilisation et lutte.
	GASP (Groupe action solution pauvreté)	CSSSHY – (Johanne Boisvert)		Comités: <ul style="list-style-type: none"> <li>• logement social,</li> <li>• transport local et intermunicipal,</li> <li>• sécurité alimentaire,</li> <li>• éducation (continuum entre les différentes structures scolaires – mais ne fonctionne pas bien)</li> </ul>
	Comité WATT	CSSSHY – Organisatrice communautaire (Lucie Bilodeau)	Élus, citoyens engagés, conseillers municipaux, organismes communautaires (25)	Développement communautaire, social, territorial, environnemental, économique.
	Table travail en santé mentale	CSSSHY programme réseau santé mentale (Nicole mercier)		
	Table Toxicoterrain	CSSSHY – Organisatrice communautaire (Lucie Bilodeau)	Service de police (SQ et municipal) MDJ, Virage, Travailleurs de rue et de milieu, CS Val-des-Cerfs, E.P.T. Écoles (18)	Prévention-promotion en toxicomanie, actions directes, partage d'informations, programme Entraide par les pairs.
	Drop out prevention comitee	CS anglophone (Eastern Township)	CJE y siège.	Ce comité veut sensibiliser les jeunes à ne pas travailler pendant les études. Les intervenantes du CJE tentent de sensibiliser les membres du comité que la conciliation travail-études peut être bénéfique pour les jeunes.
	Table des partenaires en immigration de Granby	MICC – directeur régional (Guy Gagnon)	CRÉ Montérégie Est Sécurité publique de Granby CLSC de la Haute-Yamaska Office municipal d'habitation de Granby-Bromont CLE Haute-Yamaska CS du Val-des-Cerfs Centre hospitalier de Granby CLD de la Haute-Yamaska Cégep de Granby SERY Chambre de commerce Ville de Granby CRIF Maison des familles MICC	Référez-vous au Comité des partenaires en immigration de St-Jean-sur-Richelieu
	Table de concertation en Petite Enfance	CSSSHY – Organisatrice communautaire (Lyse Dumouchel)	CPE, organismes communautaires, établissements (25)	Prévention-promotion, services.



### Concertation locale par MRC en Montérégie Est 2008 : Haute-Yamaska

Comité Anglo-Francophone Comitée	CSSSHY – Organisatrice communautaire (Lyse Dumouchel)	Citoyens, organismes	
Table de concertation travail de la Haute-Yamaska	Coordonnateur de la Table de concertation travail de la Haute-Yamaska (Yves Bélanger)		
Comité MELS-MSSS	CS Val-des-cerfs CSSS HY		

#### V. Lajemmerais

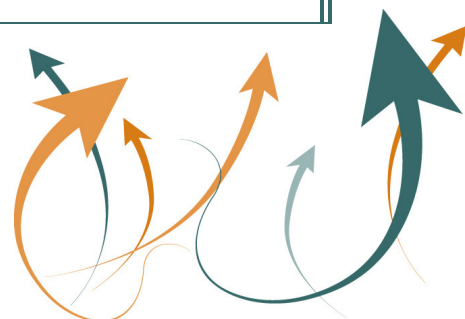
### Concertation locale par MRC en Montérégie Est : Lajemmerais

MRC	Mécanismes de concertation	Responsables	Membres	Rôles et mandats
Lajemmerais	Commission jeunesse de Ste-Julie	Service des loisirs -directeur (Louise Lanciault)	École secondaire Municipalité Parents Jeunes MDJ CJE CSSS Club optimiste CLD Ressources alternative Rive-Sud	Mise en œuvre du plan d'Action jeunesse de Ste-Julie, pour le mieux-être des jeunes.
	Table <i>À toute jeunesse</i>	CSSS Pierre-Boucher - Organisatrice communautaire (France Paquet)	MDJ CJE CFP Écoles Centre jeunesse ...	
	Comité de la famille de Ste-Julie	Service des loisirs -directeur (Daniel Chagnon)		
	Comité - Centre de ressources à la famille de St-Amable	CSSS Pierre-Boucher - Organisatrice communautaire (Solange Fortin)		
	Table de continuum jeunesse 6-18/24 et leur famille	CSSS Pierre-Boucher (Jeannine Leduc, Pierre Beaubien, Dominique Bertrand)	CSSS (plusieurs) CS Patriotes CS Marie-Victorin CS Riverside MDJ Organismes com...	Table du RLS PB
	Table petite enfance-famille	CSSS Pierre-Boucher - Organisatrice communautaire (Solange Fortin)		



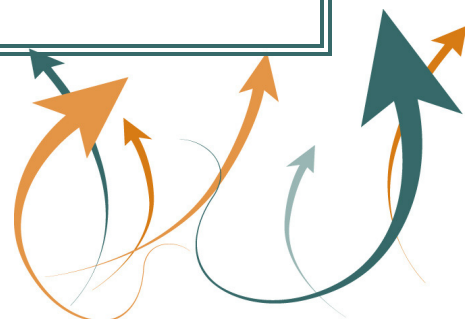
vi. Maskoutains

Concertation locale par MRC en Montérégie Est 2008 : Les Maskoutains				
MRC	Tables de concertation	Responsables	Membres	Rôles et mandats
Maskoutains	Table de concertation jeunesse Maskoutaine	<ul style="list-style-type: none"> <li>La présidence : Sagette Gagnon / Carrefour Jeunesse Emploi</li> <li>La vice-présidence : Richard Gingras / Polyvalente Hyacinthe-Delorme</li> <li>La trésorerie : Jacqueline Garnier /Satellite</li> <li>Le secrétariat : Nathalie Fauche /École Fadette</li> <li>Les communications : Mélanie Martin / Cité des jeunes</li> </ul>	<p>Liste des membres de la TCJM au 31 mars 2007 :</p> <p>Aide pédagogique aux adultes et aux jeunes (APAJ) APEH St-Hyacinthe Alternative Jeunesse Richelieu-Yamaska Amis du Crépuscule (Les) Assoc. des familles monoparentales et recomposées de Saint-Hyacinthe Auberge du coeur Le Baluchon Bureau aide juridique de St-Hyacinthe CAVAS Richelieu-Yamaska Sorel-Tracy CJE Club de recherche d'emploi Centre d'Intervention-jeunesse des Maskoutains CLD Centre Local d'Emploi CÉGEP de Saint-Hyacinthe Cité des Jeunes Clé sur la Porte (La) Collège Antoine-Girouard Collège Saint-Maurice Table de la petite enfance CS de Saint-Hyacinthe (Services éducatifs) Contact Richelieu-Yamaska CSSS Richelieu-Yamaska (CLSC-CHSLD Maskoutain) Direction de l'évaluation et des services en milieu ouvert SCQ École secondaire Casavant École secondaire Fadette École secondaire Saint-Joseph Grands Frères et Grandes Soeurs de St-Hyacinthe ITA campus Saint-Hyacinthe Jeunes Adultes Gais et Lesbiennes de Saint-Hyacinthe Maison Alternative de Développement Humain Inc Maison de la Famille Maisons des Jeunes Office municipal d'habitation Petit Pont Polyvalente Hyacinthe-Delorme Satellite SEMO Montérégie Service Canada Service Intégration au marché du travail de la Montérégie Services des Loisirs – Ville de Saint-Hyacinthe Trait d'Union Montérégien Virage</p>	<p>Axes d'intervention pour les 0-35 ans.</p> <p>1- Mobiliser les jeunes dans la gestion de leur santé, de leur profession, de leur famille et de leur éducation globale.</p> <p>2- Travailler avec les jeunes sur la conciliation travail-études-familles.</p> <p>3- Allier les forces communautaires et les institutions d'enseignement par le développement de parcours concrets d'alternance travail-études.</p> <p>4- Favoriser et reconnaître l'implication citoyenne des jeunes.</p> <p>5- Favoriser l'intégration des jeunes familles immigrantes afin de développer une relève riche et diversifiée.</p> <p>6- Favoriser la santé physique des jeunes par de saines habitudes dans leur milieu de vie.</p> <p>Se réunit 4 fois par année.</p> <p><a href="http://www.tcjm.qc.ca/index.html">http://www.tcjm.qc.ca/index.html</a></p>



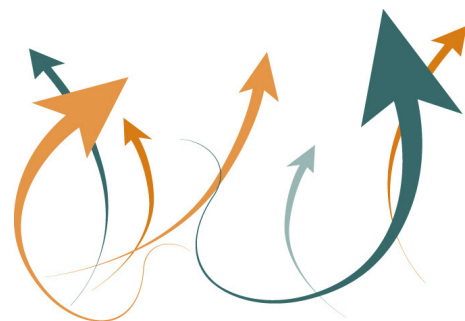
Concertation locale par MRC en Montérégie Est 2008 : Les Maskoutains				
Maskoutains	Table A toute jeunesse	CSSS Richelieu-Yamaska - Organisateur communautaire (Benoit Bouffard)	le CJE ne siège pas	<ul style="list-style-type: none"> <li>Mise sur pied de services de prévention et de promotion et santé auprès des jeunes (axés sur la clientèle en difficulté)</li> <li>Priorités: Formation des intervenants et conscientisation des enjeux liés à l'immigration; environnement physique</li> </ul>
	Table des partenaires en immigration de St-Hyacinthe	MICC – directeur régional (Guy Gagnon)	Centre local d'emploi Solidarité sociale – sécurité du revenu Commission scolaire de St-Hyacinthe Commission scolaire de St-Hyacinthe Cégep St-Hyacinthe CLSC des Maskoutains Réseau santé Richelieu-Yamaska CLD des Maskoutains Club de recherche d'emploi de St-Hyacinthe Chambre de commerce de St-Hyacinthe Maison de la Famille des Maskoutains Union des producteurs agricoles Évêché St-Hyacinthe Ville de St-Hyacinthe OMH – Saint-Hyacinthe CDC des Maskoutains	<i>(Référez-vous au Comité des partenaires en immigration de St-Jean-sur-Richelieu)</i>
	Table interculturelle jeunesse		Maison des jeunes Polyvalente CSSS CLE Ville de St-Hyacinthe Diocèse Maison de la famille MICC	Est un sous-comité de la table jeunesse.
	Table des partenaires locaux en immigration		Mêmes membres que sur la table du MICC	Pour mettre en action les idées qui ressortent de la table des partenaires en immigration du MICC.
	Table en santé mentale	(Table issue du milieu. N'est pas pris en charge par les organisateurs communautaires du CSSS.)		
	Table Sécurité alimentaire	CSSS Richelieu-Yamaska - Organisateur communautaire (Linda Duval)		
	Table Itinérance			
	Québec en forme			
	Comité MELS – MSSS	CS St-Hyacinthe CSSS Richelieu-Yamaska	Centre jeunesse Commission scolaire CSSS Le Baluchon Maison familiale	

Tiré de *Rapport synthèse : Portrait de la continuité des services jeunesse en Montérégie Est*, Comité directeur de l'Engagement jeunesse Montérégie Est, avril 2009



## vii. Pierre-de Saurel

<b>Concertation locale par MRC en Montérégie Est : Pierre-de Saurel (Bas-Richelieu)</b>				
<b>MRC</b>	<b>Mécanismes de concertation</b>	<b>Responsables</b>	<b>Membres</b>	<b>Rôles et mandats</b>
<b>Pierre-de Saurel</b>	Table jeunesse	Table incorporée ayant une présidence. Bénéficiant du soutien du CSSS Sorel-Tracy - organisatrice communautaire (France Lessard)		Sa vocation ne s'arrête pas à 18 ans. Mais les intervenants sont surtout des organismes communautaires ayant au moins un volet jeunesse.
	Comité des partenaires Famille-Enfance-Jeunesse (FEJ)	CSSS programme réseau FEJ (Francis Belzile)		<ul style="list-style-type: none"> <li>Établir l'offre de service clinique dans le CSSS Sorel-Tracy.</li> <li>Faire l'évaluation, le suivi le traitement, l'arrimage des services du territoire.</li> </ul>
	Comité MELS-MSSS	CS Sorel-Tracy CSSS Sorel-Tracy		•
	Comité de planification du développement local - communautaire	CDC Pierre-De Saurel (Jean-François Daigle)	60 membres	Favoriser le développement des communautés en fonction de la participation active des citoyenNES, de la lutte à la pauvreté et l'exclusion sociale.
	Table de santé mentale/ déficience	CSSS (Guylaine Thauvette)		
	Table de sécurité alimentaire	CSSS (Pierre Paul-Gareau)		Favoriser la concertation des actions visant à assurer la sécurité alimentaire de la population du Bas-Richelieu.
	Comité des partenaires en immigration et relations interculturelles	CDC	Carrefour naissance-famille, Chambre de commerce, CDC, Cégep, CLD, CLE, Commission scolaire, CRÉ Montérégie Est, L'Orienthèque, Ministère de l'immigration et des communautés culturelles.	Mise sur pied d'un plan d'action en immigration pour le Bas-Richelieu.
	Société d'aide au développement des collectivités (SADC)	SADC		Projets rassembleurs et concrets pour l'avenir des municipalités de la MRC du Bas-Richelieu.  SADC, responsable de la mesure Stratégie jeunesse de Développement économique Canada

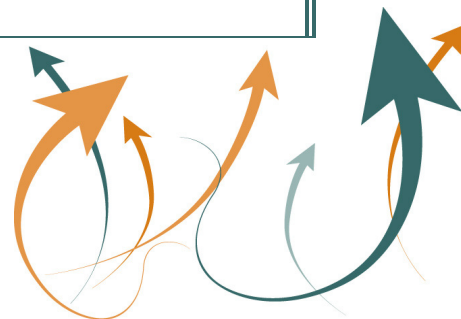


viii. Rouville

Concertation locale par MRC en Montérégie Est 2008 : Rouville				
MRC	Mécanismes de concertation	Responsables	Membres	Rôles et mandats
Rouville	Table jeunesse Rouville	Organisme d'insertion en emploi : Jardins de la terre – Conseillère en développement (Marion Transetti)	<ul style="list-style-type: none"> <li>Jardins de la terre</li> <li>École-atelier-stage</li> <li>CLE Marieville</li> <li>CLD</li> <li>Service Canada</li> <li>Posa-Source des Monts</li> <li>Maison des jeunes</li> <li>MRC</li> <li>Organisateur communautaire CLSC Richelieu</li> </ul>	<p>S'intéresse à l'insertion socioprofessionnelle des jeunes de 16 à 35 ans.</p> <p>Priorités :</p> <ul style="list-style-type: none"> <li>Le transport</li> <li>La connaissance des ressources par les jeunes</li> <li>Des formations adaptées aux besoins des jeunes</li> <li>Mobilisation et implication des jeunes               <ul style="list-style-type: none"> <li>- Par l'environnement et l'art</li> </ul> </li> </ul>

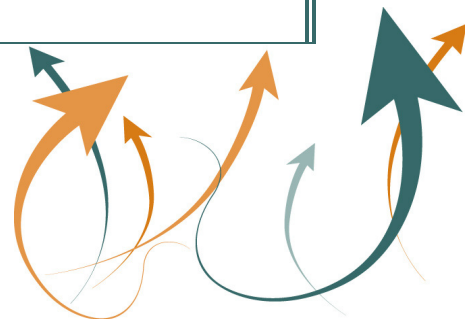
ix. Vallée-du-Richelieu

Concertation locale par MRC en Montérégie Est 2008 : Vallée-du-Richelieu				
MRC	Mécanismes de concertation	Responsables	Membres	Rôles et mandats
Vallée-du-Richelieu	Table de la petite enfance et des personnes démunies de la Vallée des Patriotes	CSSS Richelieu-Yamaska Organisatrice communautaire (Marie Françoise Carrère)	CPE du territoire Maison de la Famille VR Centre de Femme L'Essentielle CABVR CSSSRY Centre périnatal le Berceau Ministère de la Famille et des Aînés Comité d'entraide Paroisse ST-Bruno CAB les P'tit Bonheurs Bonjour Soleil Matinée Mères-Enfants L'Entraide pour Hommes VR	<ul style="list-style-type: none"> <li>Améliorer la qualité de vie des enfants (0-5 ans), de leur famille et des personnes démunies.</li> <li>Organiser, coordonner des activités et services de prévention et promotion reliées au bien être des enfants, de leurs parents et des personnes démunies.</li> </ul>
	Table périnatalité, CLSC Richelieu	CSSS Haut-Richelieu-Rouville (organisateur communautaire)		<ul style="list-style-type: none"> <li></li> </ul>
	Comité des partenaires 15-24	Commission scolaire des Patriotes (Monique Sauvageau)	CS CFR CLE CSSS CJE CRÉ	



### Concertation locale par MRC en Montérégie Est 2008 : Vallée-du-Richelieu

Vallée-du-Richelieu	Table concertation jeunesse de la Vallée des Patriotes	CSSS Richelieu-Yamaska - Organisatrice communautaire (Guylaine Vachon)	Policiers communautaires, Maisons des jeunes, Travailleurs de milieu Grands frères /grandes sœurs, Maison de la famille, écoles, CFP loisirs des villes, Alternative jeunesse, Le Baluchon, Arc-en-ciel, Virage,	<ul style="list-style-type: none"> <li>Promouvoir la santé et le bien-être des jeunes (5 à 17 ans) et leurs parents et optimiser leur développement</li> <li>Mise sur pied de services de prévention et de promotion auprès des jeunes</li> </ul> <p><b>Priorités:</b></p> <ul style="list-style-type: none"> <li>habitudes de vie,</li> <li>capacités personnelles et sociales</li> <li>soutien aux jeunes</li> <li>soutien aux parents,</li> </ul>
	Table concertation jeunesse du CLSC Richelieu (Chambly)	CSSS Haut-Richelieu-Rouville – Organisateur communautaire (Réal Gendron)		<ul style="list-style-type: none"> <li>Promouvoir la santé et le bien-être des jeunes (5 à 17 ans)</li> </ul>
	Table des personnes handicapées	CSSS Richelieu-Yamaska Organisateur Communautaire (Jean-Guy Jacques)	CLSC des Patriotes Maison l'Intermède Parrainage civique de la Vallée-du-Richelieu Association de la Vallée-du-Richelieu pour déficients intellectuels (AVRDI) Colonie Les Bosquets Albert Hudon Association des personnes handicapées de la Vallée-du-Richelieu (APHVR) Amis Soleil de St-Bruno Association des traumatisés crâniocérébraux Association régionale autisme Centre de réadaptation en déficience intellectuelle, Montérégie est (CRDI) TED Montérégie L'Arche de Beloeil Zone Loisir Montérégie OPHQ CMR (Saint-Hyacinthe)	<ul style="list-style-type: none"> <li>Connaître les ressources et les services de la région et les mettre en valeur</li> <li>Développer le partenariat entre les organismes</li> <li>Promouvoir et sensibiliser la population pour les services TED-DI-DP DE 0 À 100 ANS</li> <li>Élaborer des avis selon les besoins des organismes aux instances concernées</li> </ul>
	Table sociocommunautaire de St-Jean-Baptiste	Ecole de l'Amitié (Nancy Sirois, directrice) et CSSSRY (Guylaine Vachon, organisatrice communautaire)	Municipalité CPE Roule Ta pomme Comptoir d'entraide Saint-Jean Baptiste École de l'Amitié Police Richelieu St-Laurent CSSSRY Maison de la famille Centre de Formation du Richelieu Carrefour Jeunesse emploi Caisse Populaire Camping Rouville Député de Borduas Centre de la nature École secondaire Ozias Leduc Centre d'action bénévole Parents	Favoriser le développement social de la communauté, spécialement le soutien au des jeunes.



### Concertation locale par MRC en Montérégie Est 2008 : Vallée-du-Richelieu

<b>Vallée-du-Richelieu</b>	Table Santé mentale	CSSS Richelieu-Yamaska		
	Table en violence conjugale	CSSS Richelieu-Yamaska		
	Sous-comité en itinérance	CSSS Richelieu – Yamaska (Linda Duval, organisatrice communautaire)		
	Table sécurité alimentaire	CSSS Richelieu – Yamaska (Linda Duval, organisatrice communautaire)		
	Comité MSSS-MELS	CS Patriotes	CS Patriotes CSSS Richelieu-Yamaska CSSS Pierre-Boucher Écoles Parents Virage Renfort CRM Organismes communautaires FGA Santé mentale	Priorité accordé aux jeunes en difficulté.
	Comité jeunesse de St-Basile	Municipalité		
	Comité sécurité Ville Mont-Saint-Hilaire			
	Comité développement durable, ville de Beloeil			
	Comité des partenaires du bassin de Chambly	Ville de Chambly	Élus Organismes communautaires CSSS Chambre du commerce ...	L'une des priorités est le transport.

Tiré de *Rapport synthèse : Portrait de la continuité des services jeunesse en Montérégie Est*, Comité directeur de l'Engagement jeunesse Montérégie Est, avril 2009

